

# POLITIQUE GÉNÉRALE DE FAUN ENVIRONNEMENT





Nous concevons et fabriquons de façon très intégrée dans nos usines de Guilhaud-Granges et Lambesc la moitié des bennes à ordures ménagères qui collectent les déchets en France métropolitaine et ultramarine.

Nous complétons notre proposition par le montage et la commercialisation de matériels de voirie.

Notre offre variée de matériels répond ainsi à toutes les demandes de nos clients. Nous l'enrichissons par celle de services comme la réparation et l'entretien des équipements grâce à nos Centres de Services, de plus en plus nombreux, nos techniciens itinérants et notre assistance téléphonique, la livraison très réactive de pièces détachées, un parc de location devenu le plus important de notre pays.

Nous avons pour ambition que nos produits soient reconnus pour leur fiabilité, leur performance, leur confort d'utilisation dans le plus strict respect des règles de sécurité et leur coût de possession optimisé.

Nous considérons que la ressource humaine est la plus précieuse de notre entreprise et créons les conditions pour que nos collaborateurs adhèrent à notre projet « PHARE » et soient ainsi pleinement acteurs de la vie de notre société.

Nous voulons construire une entreprise d'excellence à l'écoute de nos Hommes et de nos clients pour assurer sa pérennité à travers une rentabilité satisfaisante qui nous permet de continuer à représenter l'avenir en investissant régulièrement.

### **Etienne BLAISE**

Président de Faun Environnement

Notre politique repose sur une organisation commune s'articulant autour de cinq orientations principales :

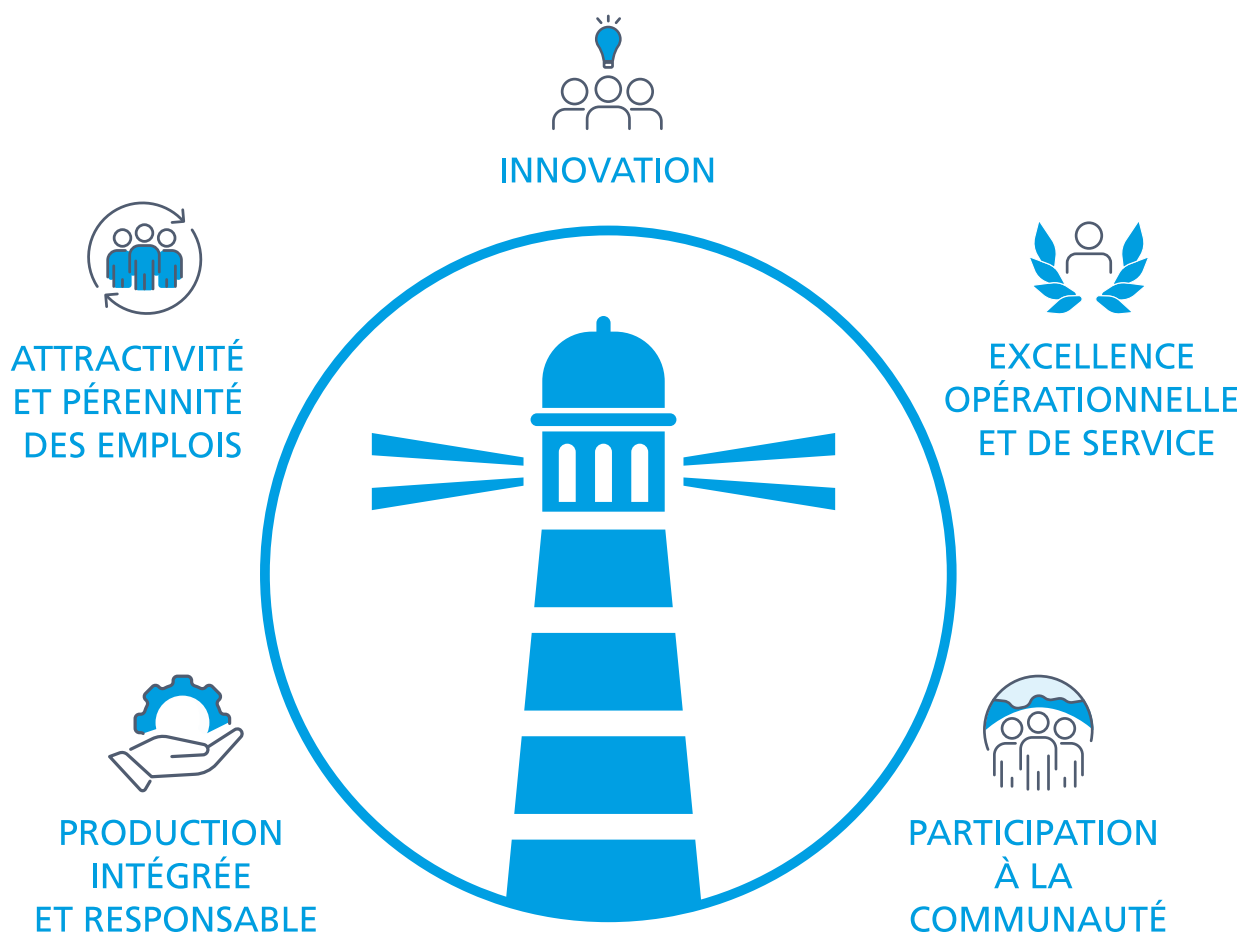
# PHARE

La démarche PHARE, signifiant « **P**articipation des **H**ommes à l'**A**mélioration **R**echerchée de l'**E**ntreprise »,

est la clef de voûte de la gouvernance de FAUN Environnement.

À travers celle-ci, les parties prenantes de l'entreprise sont encouragées à participer à l'amélioration continue de son fonctionnement.

Les réunions des modules autonomes, la galerie **PHARE** mettant en avant les meilleures réalisations, les groupes de progrès... sont autant de dispositifs en place permettant à chacun d'exprimer ses propositions pour faire progresser l'entreprise.



L'innovation est au coeur de notre entreprise, comme le mentionne notre slogan « Nous innovons pour une collecte intelligente ». Au-delà de la réponse aux demandes de nos clients, nous souhaitons anticiper leurs futurs besoins. Cela passe évidemment par des innovations fonctionnelles, mais également par des conceptions prenant en considération l'ensemble du cycle de vie de nos produits, afin de réduire leur empreinte carbone.

La transformation vers l'usine 4.0 permet également à nos procédés industriels de s'engager dans la voie de l'innovation, en optant pour des process écologiquement et techniquement performants.

# INNOVATION





# EXCELLENCE OPÉRATIONNELLE ET DE SERVICE

La satisfaction de nos clients est un indicateur incontournable de la performance de notre entreprise.

Pour l'atteindre, tous les acteurs de FAUN Environnement sont à l'écoute de nos clients, et leur assurent un service exemplaire et des produits d'une qualité irréprochable, à un coût de possession optimisé. Progressivement, cette notion d'excellence à destination de nos clients, mais également de nos autres parties prenantes, s'élargira à notre performance globale : à la fois économique, sociale, environnementale et sociétale.

**FAUN** recherche une production la plus respectueuse possible de son environnement, qui limite son empreinte carbone et prévient toute pollution due à ses activités. À ce titre, la réduction de nos déchets à la source doit logiquement compléter le tri de ceux-ci.

Cet engagement est relayé sur toute la chaîne logistique menant à la fabrication et l'entretien d'une benne à ordures ménagères, en favorisant par exemple les circuits courts et les achats de produits et services responsables et économes en énergie.

# PRODUCTION INTÉGRÉE ET RESPONSABLE





# ATTRACTIVITÉ ET PÉRENNITÉ DES EMPLOIS

**FAUN** s'engage à assurer un cadre de travail sûr, sain et agréable à toute personne étant amenée à travailler sur un de nos sites. Afin de progresser vers la vigilance partagée, chacun participe à l'identification puis à la réduction des risques à la source, y compris les instances représentatives du personnel qui sont consultées au besoin. Cette vigilance partagée est également essentielle concernant la sécurité de nos systèmes d'information, pour laquelle chaque collaborateur est un acteur de la protection de FAUN et de ses données.

Au-delà de ces dispositions élémentaires, FAUN Environnement souhaite attirer les talents, mais également assurer la pérennité des emplois sur ses sites, en permettant notamment l'emploi de personnes en situation de handicap et en adaptant nos postes pour assurer l'employabilité de nos séniors. Un des vecteurs pour atteindre ces ambitions est la modernisation des outils de production et de communication.

Pleinement ancrée dans son territoire, FAUN Environnement est acteur dans les communautés techniques, sportives et culturelles, notamment au niveau local (choix de fournisseurs de proximité, partenariats d'évènements sportifs locaux...). Cet ancrage passe également par le respect des exigences réglementaires et légales, nationales et locales, qui nous incombent.

Au travers des actions menées telles que les mécénats, la démarche RSE, la végétalisation des sites... l'objectif de l'entreprise est que chaque salarié puisse être fier de travailler chez FAUN Environnement.

# PARTICIPATION À LA COMMUNAUTÉ





